

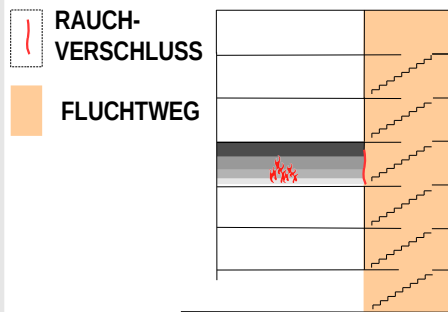
# ANWENDUNGSHINWEISE – MOBILER RAUCHVERSCHLUSS

## ANWENDUNGSGEBIETE

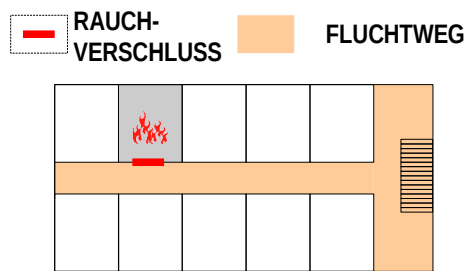
Mit dem Rauchverschluss kann man effektiv die Rauchausbreitung auf nicht betroffene Bereiche (z.B.: Treppenhäuser, Gänge, andere Räume, usw.) unterbinden.

Ebenso kann damit der Brand isoliert (begrenzt) bzw. auch Lüftungsmaßnahmen unterstützt werden.

Brand in Gebäuden mit zu schützenden Treppenhäusern



Brand in Gebäuden mit zu schützenden Gängen (Hotels, Schulen, öffentliche Gebäude, Büros, usw...)



**DIE KONTROLLE DER RAUCHAUSBREITUNG HAT OBERSTE PRIORITÄT FÜR DIE SICHERHEIT DER BEWOHNER IN BRENNENDEN GEBÄUDEN**

## EINBAU

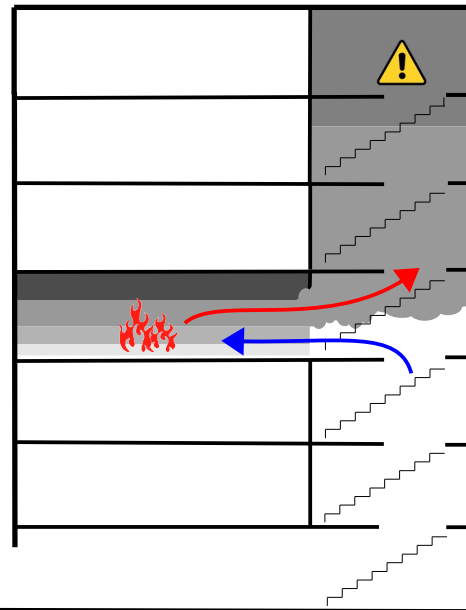


## ANWENDUNG #1: KONTROLLE DER RAUCHAUSBREITUNG

### OHNE RAUCHVERSCHLUSS

Austretender Brandrauch in Treppenhäuser oder Gänge ermöglicht eine Rauchausbreitung und gefährdet damit weitere Personen im Gebäude.

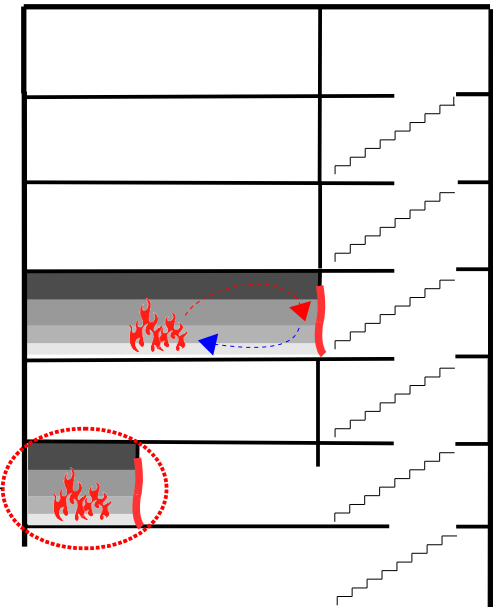
Selbst beim Schließen der Eingangstüre zur Brandraumkontrolle kann aufgrund der benötigten Öffnung für den Schlauch eine gefährliche Menge Brandrauch austreten.



### MIT RAUCHVERSCHLUSS

Die Rauchausbreitung ist auf den Brandraum beschränkt, Fluchtwege bleiben sicher und für alle Bewohner des Gebäudes nutzbar.

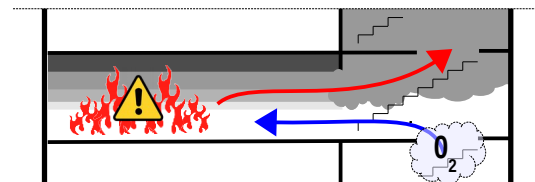
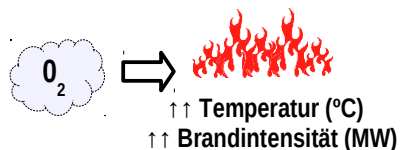
Der Rauchverschluss sollte möglichst nahe am Brandherd positioniert werden.



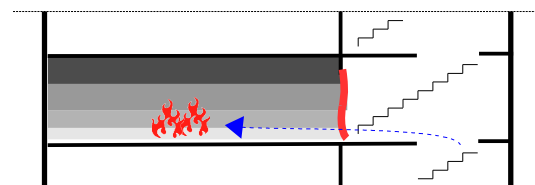
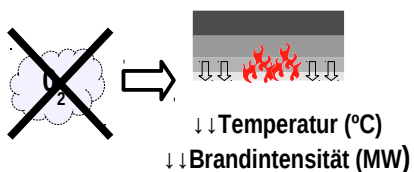
# ANWENDUNGSHINWEISE – MOBILER RAUCHVERSCHLUSS

## ANWENDUNG #2: BEGRENZUNG DER SAUERSTOFFZUFUHR

### OHNE RAUCHVERSCHLUSS



### MIT RAUCHVERSCHLUSS

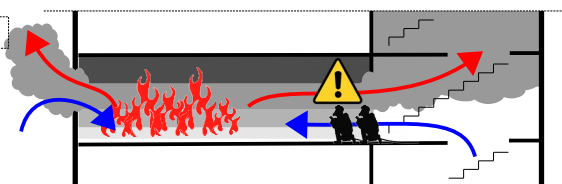


RAUCHSCHICHT (NEUTRALE ZONE)  
SINKT AB

## ANWENDUNG #3: LENKUNG DER BRANDRAUCHSTRÖMUNG

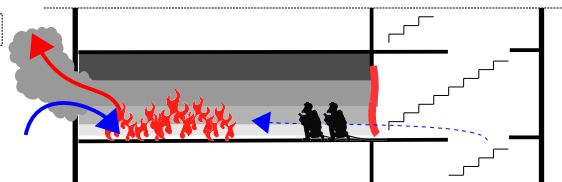
### OHNE RAUCHVERSCHLUSS

Heißer und ggf. entzündlicher Brandrauch strömt den Einsatzkräften entgegen.



### MIT RAUCHVERSCHLUSS

Die Strömung der heißen Brandgase ist blockiert, somit ist die Lage stabiler und sicherer.



## ANWENDUNG #4: SCHLAUCHNACHFÜHRUNG



## ANWENDUNG #5: REDUKTION DER ZULUFT



## ANWENDUNG #6: EINSCHÄTZUNG DER LAGE ANHAND DES RAUCHVERSCHLUSSES



- 1 Der Rauchverschluss zieht nach **innen**: Lüftungsöffnung auf demselben oder höherem Niveau (Etage).
- 2 Der Rauchverschluss ist in einer ruhigen **vertikalen** Position: Der Brandraum ist sehr wahrscheinlich ohne zusätzlicher Öffnung. Geringe Bewegungen sind zum Druckausgleich möglich.
- 3 Der Rauchverschluss strömt dauerhaft **entgegen der Angriffsrichtung**: Es handelt sich um eine windbeeinflusste Lage oder der Brand ist auf einer tieferen Ebene (Etage).

